

TOP SYSTEM

Composizione trabattello singolo 135 cm.
Single scaffold tower composition cm. 135



CONFIGURA IL TUO TRABATELLO
CONFIGURE YOUR SCAFFOLD TOWER
www.faraone.com

CON ANCORAGGIO
WITH ANCHOR



certificate



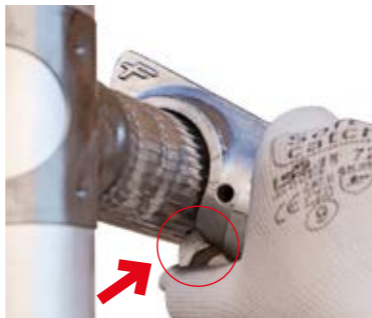
SU OGNI PRODOTTO VENGONO RIPORTATE LE INFORMAZIONI RICHIESTE DAL D.L. 81 ALLEGATO XX
THE INFORMATION REQUESTED BY L.D. 81 ART. XX ARE AVAILABLE ON EACH PRODUCT

LE IMMAGINI SONO FORNITE AL SOLO SCOPO ILLUSTRATIVO E NON COSTITUISCONO ELEMENTO CONTRATTUALE
THE IMAGES ARE PROVIDED FOR ILLUSTRATIVE PURPOSES ONLY AND DO NOT REPRESENT A CONTRACTUAL ELEMENT



Misura di base 135x180 cm.
Standard measurement 135x180 cm.

ALTEZZA TOTALE DEL TRABATELLO IN METRI TOTAL HEIGHT OF THE SCAFFOLD TOWER		2,40	3,40	4,40	5,40	6,40	7,40	8,40	9,40	10,40	11,40	12,40	13,40	14,40	15,40	16,40	17,40	18,40	19,40
COD.	DESCRIZIONE - DESCRIPTION	N°	N°	N°	N°	N°	N°	N°	N°	N°	N°	N°	N°	N°	N°	N°	N°	N°	N°
F135200	Fiancata - Extension frame h.200 cm	2	2	2	4	4	6	6	8	8	10	10	12	12	14	14	16	16	18
F135100	Fiancata - Extension frame h.100 cm	-	-	2	2	2	2	2	2	2	2	2	2	2	2	2	2	2	2
P180	Parapetto - Guardrail frame	-	2	2	2	4	4	4	4	6	6	6	6	8	8	8	8	10	10
T135	Elemento terminale - End element	-	2	2	2	2	2	2	2	2	2	2	2	2	2	2	2	2	2
TR180	Traversa - Brace	2	2	2	4	4	4	4	6	6	6	6	8	8	8	8	10	10	10
D180	Diagonale - Diagonal Brace	2	2	2	4	4	4	6	6	6	6	8	8	8	8	10	10	10	10
R125	Ruota fissa - Fixed wheel Ø 125	4	4	4	-	-	-	-	-	-	-	-	-	-	-	-	-	-	-
R200	Ruota regolabile - Adjustable wheel Ø 200	-	-	-	4	4	4	4	4	4	4	4	4	4	4	4	4	4	4
STAB1	Stabilizzatore - Outrigger	-	-	4	4	4	4	4	4	4	4	4	4	4	4	4	4	4	4
GR1	Primo gradino - First step	-	-	-	1	1	1	1	1	1	1	1	1	1	1	1	1	1	1
RB180	Piano con botola - Scaffold platform traphold	1	1	1	1	2	2	2	2	3	3	3	3	4	4	4	4	5	5
R180	Piano senza botola - Scaffold platform	1	1	1	1	2	2	2	2	3	3	3	3	4	4	4	4	5	5
TF180	Tavola fermapiEDE lunga - Long toeboard	-	2	2	2	4	4	4	4	6	6	6	6	8	8	8	8	10	10
TF135	Tavola fermapiEDE corta - Short toeboard	-	2	2	2	4	4	4	4	6	6	6	6	8	8	8	8	10	10
ART.ITEM		D24	D34	D44	D54	D64	D74	D84	D94	D1040	D1140	D1240	D1340	D1440	D1540	D1640	D1740	D1840	D1940
USO ESTERNO / USO INTERNO - OUTDOOR USE / INDOOR USE		C.A.ogni 4 m. / W.A every 4 m																	



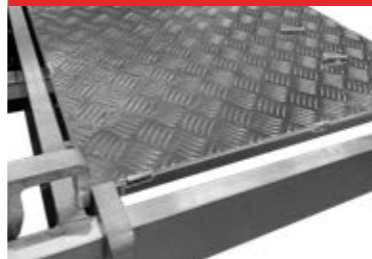
Le traverse e i parapetti sono facili da montare e sganciare con i ganci a pressione.
Braces and guardrails are easy to assembly and unhook thanks to the pressure hooks.



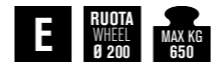
Tavole FermapiEDE in alluminio pratiche e sicure.
Aluminium toeboards, practical and safe.

Optional

Su Richiesta

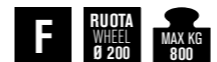


Piano di lavoro in alluminio mandorlato.
Aluminium checkered work platform.



Misura di base 135x245 cm.
Standard measurement 135x245 cm.

ALTEZZA TOTALE DEL TRABATELLO IN METRI TOTAL HEIGHT OF THE SCAFFOLD TOWER		2,40	3,40	4,40	5,40	6,40	7,40	8,40	9,40	10,40	11,40	12,40	13,40	14,40	15,40	16,40	17,40	18,40	19,40
COD.	DESCRIZIONE - DESCRIPTION	N°	N°	N°	N°	N°	N°	N°	N°	N°	N°	N°	N°	N°	N°	N°	N°	N°	N°
F135200	Fiancata - Extension frame h.200 cm	2	2	2	4	4	6	6	8	8	10	10	12	12	14	14	16	16	18
F135100	Fiancata - Extension frame h.100 cm	-	-	2	2	2	2	2	2	2	2	2	2	2	2	2	2	2	2
P245	Parapetto - Guardrail frame	-	2	2	2	4	4	4	4	6	6	6	6	8	8	8	8	10	10
T135	Elemento terminale - End element	-	2	2	2	2	2	2	2	2	2	2	2	2	2	2	2	2	2
TR245	Traversa - Brace	2	2	2	4	4	4	6	6	6	6	8	8	8	8	10	10	10	10
D245	Diagonale - Diagonal Brace	2	2	2	4	4	4	6	6	6	6	8	8	8	8	10	10	10	10
R125	Ruota fissa - Fixed wheel Ø 125	4	4	4	-	-	-	-	-	-	-	-	-	-	-	-	-	-	-
R200	Ruota regolabile - Adjustable wheel Ø 200	-	-	-	4	4	4	4	4	4	4	4	4	4	4	4	4	4	4
STAB1	Stabilizzatore - Outrigger	-	-	4	4	4	4	4	4	4	4	4	4	4	4	4	4	4	4
GR1	Primo gradino - First step	-	-	-	1	1	1	1	1	1	1	1	1	1	1	1	1	1	1
RB245	Piano con botola - Scaffold platform traphold	1	1	1	1	2	2	2	2	3	3	3	3	4	4	4	4	5	5
R245	Piano senza botola - Scaffold platform	1	1	1	1	2	2	2	2	3	3	3	3	4	4	4	4	5	5
TF245	Tavola fermapiEDE lunga - Long toeboard	-	2	2	2	4	4	4	4	6	6	6	6	8	8	8	8	10	10
TF135	Tavola fermapiEDE corta - Short toeboard	-	2	2	2	4	4	4	4	6	6	6	6	8	8	8	8	10	10
ART.ITEM		E24	E34	E44	E54	E64	E74	E84	E94	E1040	E1140	E1240	E1340	E1440	E1540	E1640	E1740	E1840	E1940
USO ESTERNO / USO INTERNO - OUTDOOR USE / INDOOR USE		C.A.ogni 4 m. / W.A every 4 m																	



Misura di base 135x300 cm.
Standard measurement 135x300 cm.

ALTEZZA TOTALE DEL TRABATELLO IN METRI TOTAL HEIGHT OF THE SCAFFOLD TOWER		2,40	3,40	4,40	5,40	6,40	7,40	8,40	9,40	10,40	11,40	12,40	13,40	14,40	15,40	16,40	17,40	18,40	19,40
COD.	DESCRIZIONE - DESCRIPTION	N°	N°	N°	N°	N°	N°	N°	N°	N°	N°	N°	N°	N°	N°	N°	N°	N°	N°
F135200	Fiancata - Extension frame h.200 cm	2	2	2	4	4	6	6	8	8	10	10	12	12	14	14	16	16	18
F135100	Fiancata - Extension frame h.100 cm	-	-	2	2	2	2	2	2	2	2	2	2	2	2	2	2	2	2
P300	Parapetto - Guardrail frame	-	2	2	2	4	4	4	4	6	6	6	6	8	8	8	8	10	10
T135	Elemento terminale - End element	-	2	2	2	2	2	2	2	2	2	2	2	2	2	2	2	2	2
TR300	Traversa - Brace	2	2	2	4	4	4	6	6	6	6	8	8	8	8	10	10	10	10
D300	Diagonale - Diagonal Brace	2	2	2	4	4	4	6	6	6	6	8	8	8	8	10	10	10	10
R125	Ruota fissa - Fixed wheel Ø 125	4	4	4	-	-	-	-	-	-	-	-	-	-	-	-	-	-	-
R200	Ruota regolabile - Adjustable wheel Ø 200	-	-	-	4	4	4	4	4	4	4	4	4	4	4	4	4	4	4
STAB1	Stabilizzatore - Outrigger	-	-	4	4	4	4	4	4	4	4	4	4	4	4	4	4	4	4
GR1	Primo gradino - First step	-	-	-	1	1	1	1	1	1	1	1	1	1	1	1	1	1	1
RB300	Piano con botola - Scaffold platform traphold	1	1	1	1	2	2	2	2	3	3	3	3	4	4	4	4	5	5
R300	Piano senza botola - Scaffold platform	1	1	1	1	2	2	2	2	3	3	3	3	4	4	4	4	5	5
TF300	Tavola fermapiEDE lunga - Long toeboard	-	2	2	2	4	4	4	4	6	6	6	6	8	8	8	8	10	10
TF135	Tavola fermapiEDE corta - Short toeboard	-	2	2	2	4	4	4	4	6	6	6	6	8	8	8	8	10	10
ART.ITEM		F24	F34	F44	F54	F64	F74	F84	F94	F1040	F1140	F1240	F1340	F1440	F1540	F1640	F1740	F1840	F1940
USO ESTERNO / USO INTERNO - OUTDOOR USE / INDOOR USE		C.A.ogni 4 m. / W.A every 4 m																	



IMPORTANTE: AL FINE DI PROCEDERE AL MONTAGGIO IN SICUREZZA DI TUTTE LE CONFIGURAZIONI DEL PONTEGGIO MOBILE È NECESSARIO ACQUISTARE DEI PIANI AGGIUNTIVI RISPETTO A QUANTO NECESSARIO PER LA CONFIGURAZIONE SPECIFICA DI SEGUITO VIENE RIPORTATA UNA TABELLA CHE EVIDENZIA IL NUMERO DI PIANI AGGIUNTIVI PER CONFIGURAZIONE.
IMPORTANT: IN ORDER TO PROCEED WITH THE SAFE ASSEMBLY OF ALL THE MOBILE SCAFFOLDING CONFIGURATIONS, IT IS NECESSARY TO PURCHASE ADDITIONAL TOPS COMPARED TO WHAT IS NECESSARY FOR THE SPECIFIC CONFIGURATION. BELOW, A TABLE THAT HIGHLIGHTS THE NUMBER OF ADDITIONAL TOPS FOR CONFIGURATION

ALTEZZA TOT. TRABATELLO IN METRI	2,40	3,40	4,40	5,40	6,40	7,40	8,40	9,40	10,40	11,40	12,40	13,40	14,40	15,40	16,40	17,40	18,40	19,40
n° PIANI AUSILIARI	-	-	1	1	1	1	1	1	1	2	2	3	3	3	3	3	3	3