

RAPIDO SYSTEM

Zusammensetzung eines einzelnen Rollgerüsts, Breite 80 cm.
composition échafaudage mobile simple L. 80 cm.



Klasse 2
150 Kg pro qm
Klasse 2
150 Kg le m2



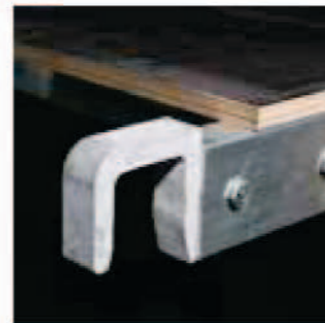
ZUSAMMEN-
KLAPPBARES
KIT INBEGRIFFEN
REFERMABLE
INCLUS



Basis-Kit mit Zusatz-Verstärkung.
Kit base avec renfort.



Verstärkung für Schutzgeländer.
Renfort pour garde-fou.



Robuste Aluminiumhaken.
Solides crochets en aluminium.



HWT elektrisches Material-Transport-System für Rollgerüste, ideal für Montage- und Installationsarbeiten in der Höhe, bei maximaler Sicherheit.
Weitere Informationen auf Seite 89
HWT Système de montée des matériaux électrique pour échafaudages mobiles, idéal pour des travaux de montage et d'installation, en toute sécurité.
Plus d'informations à la page 89

I RAD ROUE Ø 125
MAX KG 200

Standardmaß 80x160 cm.
Dimensions de base 80x160 cm.

Ohne Verankerung - Klasse 3 gemäß Norm EN1004 vom 05.05
Sans ancrage - classe 3 conforme à la norme EN1004 du 05.05
Mit Verankerung - lt. Norm D.L. (Gesetzesverordnung) 81/08
Avec ancrage - conforme à la norme D.L. 81/08

| ARTIKEL-NR. BESCHREIBUNG | 2.03 | | 2.88 | | 3.71 | | 4.56 | | 5.39 | | 6.24 | | 7.07 | | 7.92 | | 8.75 | | 9.60 | | 10.43 | |
|------------------------------------------------------------|--------------------------|--------------|--------------|--------------|--------------|--------------|--------------|--------------|--------------|--------------|--------------|------|------|------|------|------|------|------|------|------|-------|------|
| | Teil | Teil | Teil | Teil | Teil | Teil | Teil | Teil | Teil | Teil | Teil | Teil | Teil | Teil | Teil | Teil | Teil | Teil | Teil | Teil | Teil | Teil |
| 0.70168 Seitenteil H.168 cm | 2 | 2 | 4 | 4 | 6 | 6 | 8 | 8 | 10 | 10 | 12 | 12 | 14 | 14 | 16 | 16 | 18 | 18 | 20 | 20 | 22 | 22 |
| 0.7084 Seitenteil H.84 cm | - | 2 | - | 2 | - | 2 | - | 2 | - | 2 | - | 2 | - | 2 | - | 2 | - | 2 | - | 2 | - | 2 |
| 16.160 Zusammenklappbares Kit 160 | 1 | 1 | 1 | 1 | 1 | 1 | 1 | 1 | 1 | 1 | 1 | 1 | 1 | 1 | 1 | 1 | 1 | 1 | 1 | 1 | 1 | 1 |
| 1.160 Strebe | 4 | 8 | 8 | 10 | 10 | 12 | 12 | 14 | 14 | 16 | 16 | 18 | 18 | 20 | 20 | 22 | 22 | 24 | 24 | 26 | 26 | 28 |
| 2.160 Diagonale | 1 | 1 | 3 | 3 | 5 | 5 | 7 | 7 | 9 | 9 | 11 | 11 | 13 | 13 | 15 | 15 | 17 | 17 | 19 | 19 | 21 | |
| 14.00 Standarddiagonale | 1 | 1 | 1 | 1 | 1 | 1 | 1 | 1 | 1 | 1 | 1 | 1 | 1 | 1 | 1 | 1 | 1 | 1 | 1 | 1 | 1 | |
| 9.00 Feststehendes Rad Ø 125 | 4 | 4 | 4 | 4 | 4 | 4 | 4 | 4 | 4 | 4 | 4 | 4 | 4 | 4 | 4 | 4 | 4 | 4 | 4 | 4 | 4 | |
| 10.00 Stabilisator | - | - | 4 | 4 | 4 | 4 | 4 | 4 | 4 | 4 | 4 | 4 | 4 | 4 | 4 | 4 | 4 | 4 | 4 | 4 | 4 | |
| GESAMTPREIS STRUKTUR | 532 | 690 | 952 | 1.094 | 1.168 | 1.310 | 1.384 | 1.526 | 1.600 | 1.742 | 1.816 | | | | | | | | | | | |
| > ARBEITSPLATTFORM ALLE 4 M | | | | | | | | | | | | | | | | | | | | | | |
| 3.164 Plattform mit Klappe | 1 | 1 | 1 | 1 | 1 | 2 | 2 | 2 | 2 | 3 | 3 | 3 | 3 | 4 | 4 | 4 | 4 | 5 | 5 | 5 | 5 | |
| 5.160 Fußbrett, lang | - | 2 | 2 | 2 | 2 | 4 | 4 | 4 | 4 | 6 | 6 | 6 | 6 | 8 | 8 | 8 | 8 | 10 | 10 | 10 | 10 | |
| 6.70 Fußbrett, kurz | - | 2 | 2 | 2 | 2 | 4 | 4 | 4 | 4 | 6 | 6 | 6 | 6 | 8 | 8 | 8 | 8 | 10 | 10 | 10 | 10 | |
| 15.00 Verstärkung für Schutzgeländer | - | 2 | 2 | 2 | 2 | 4 | 4 | 4 | 4 | 6 | 6 | 6 | 6 | 8 | 8 | 8 | 8 | 10 | 10 | 10 | 10 | |
| 1.160 Strebe | - | - | - | - | - | 2 | 2 | 2 | 2 | 4 | 4 | 4 | 4 | 6 | 6 | 6 | 6 | 8 | 8 | 8 | 8 | |
| 13.00 Schutzgeländer Seitenteile | - | 2 | 2 | 2 | 2 | 2 | 2 | 2 | 2 | 2 | 2 | 2 | 2 | 2 | 2 | 2 | 2 | 2 | 2 | 2 | 2 | |
| GESAMTPREIS ARBEITSPLATTFORMEN | 162 | 370 | 370 | 370 | 370 | 732 | 732 | 732 | 732 | 1.094 | 1.094 | | | | | | | | | | | |
| GESAMTPREIS ROLLGERÜST | 694 | 1.060 | 1.322 | 1.464 | 1.538 | 2.042 | 2.116 | 2.258 | 2.332 | 2.836 | 2.910 | | | | | | | | | | | |
| ARTIKEL | 1203 | 1288 | 1371 | 1456 | 1539 | 1624 | 1707 | 1792 | 1875 | 1960 | 11043 | | | | | | | | | | | |
| BEI VERWENDUNG IM AUßENBEREICH | OHNE VERANKERUNG | | | | | | | | | | | | | | | | | | | | | |
| BEI VERWENDUNG IM INNENBEREICH UND IN GESCHLOSSENEN RÄUMEN | MIT VERANKERUNG ALLE 4 M | | | | | | | | | | | | | | | | | | | | | |

L RAD ROUE Ø 200
MAX KG 250

Standardmaß 80x180 cm.
Dimensions de base 80x180 cm.

WICHTIG: Bei Verwendung ohne Verankerung ist es bei einigen Gestaltungsformen notwendig, Ballast an der Basis anzubringen, wie in der Bedienungs- und Wartungsanleitung des Rollgerüsts angegeben.
IMPORTANT: Pour l'utilisation sans ancrage, dans certaines configurations, il faut appliquer les ballasts à la base comme l'indique la notice d'utilisation et de maintenance annexée à l'échafaudage mobile.

| ARTIKEL-NR. BESCHREIBUNG | 2.03 | | 2.88 | | 3.71 | | 4.56 | | 5.39 | | 6.24 | | 7.07 | | 7.92 | | 8.75 | | 9.60 | | 10.43 | | 11.28 | | 12.11 | | 12.96 | | 13.79 | | 14.64 | | 15.47 | | 16.32 | | 17.15 | |
|------------------------------------------------------------|--------------------------|--------------|--------------|--------------|--------------|--------------|--------------|--------------|--------------|--------------|--------------|--------------|--------------|--------------|--------------|--------------|--------------|--------------|--------------|------|-------|------|-------|------|-------|------|-------|------|-------|------|-------|------|-------|------|-------|------|-------|--|
| | Teil | Teil | Teil | Teil | Teil | Teil | Teil | Teil | Teil | Teil | Teil | Teil | Teil | Teil | Teil | Teil | Teil | Teil | Teil | Teil | Teil | Teil | Teil | Teil | Teil | Teil | Teil | Teil | Teil | Teil | Teil | Teil | Teil | Teil | Teil | Teil | | |
| 0.70168 Seitenteil H.168 cm | 2 | 2 | 4 | 4 | 6 | 6 | 8 | 8 | 10 | 10 | 12 | 12 | 14 | 14 | 16 | 16 | 18 | 18 | 20 | 20 | 22 | 22 | 24 | 24 | 26 | 26 | 28 | 28 | 30 | 30 | 32 | 32 | 34 | 34 | 36 | 36 | | |
| 0.7084 Seitenteil H.84 cm | - | 2 | - | 2 | - | 2 | - | 2 | - | 2 | - | 2 | - | 2 | - | 2 | - | 2 | - | 2 | - | 2 | - | 2 | - | 2 | - | 2 | - | 2 | - | 2 | - | 2 | - | 2 | | |
| 16.180 Zusammenklappbares Kit 180 | 1 | 1 | 1 | 1 | 1 | 1 | 1 | 1 | 1 | 1 | 1 | 1 | 1 | 1 | 1 | 1 | 1 | 1 | 1 | 1 | 1 | 1 | 1 | 1 | 1 | 1 | 1 | 1 | 1 | 1 | 1 | 1 | 1 | 1 | 1 | 1 | | |
| 1.180 Strebe | 4 | 8 | 8 | 10 | 10 | 12 | 12 | 14 | 14 | 16 | 16 | 18 | 18 | 20 | 20 | 22 | 22 | 24 | 24 | 26 | 26 | 28 | 28 | 30 | 30 | 32 | 32 | 34 | 34 | 36 | 36 | 38 | 38 | 40 | 40 | 42 | 42 | |
| 2.180 Diagonale | 1 | 1 | 3 | 3 | 5 | 5 | 7 | 7 | 9 | 9 | 11 | 11 | 13 | 13 | 15 | 15 | 17 | 17 | 19 | 19 | 21 | 21 | 23 | 23 | 25 | 25 | 27 | 27 | 29 | 29 | 31 | 31 | 33 | 33 | 35 | 35 | | |
| 14.00 Standarddiagonale | 1 | 1 | 1 | 1 | 1 | 1 | 1 | 1 | 1 | 1 | 1 | 1 | 1 | 1 | 1 | 1 | 1 | 1 | 1 | 1 | 1 | 1 | 1 | 1 | 1 | 1 | 1 | 1 | 1 | 1 | 1 | 1 | 1 | 1 | 1 | 1 | | |
| 8.00 Verst. Rad Ø 200 | 4 | 4 | 4 | 4 | 4 | 4 | 4 | 4 | 4 | 4 | 4 | 4 | 4 | 4 | 4 | 4 | 4 | 4 | 4 | 4 | 4 | 4 | 4 | 4 | 4 | 4 | 4 | 4 | 4 | 4 | 4 | 4 | 4 | 4 | 4 | 4 | | |
| 10.00 Stabilisator | - | - | 4 | 4 | 4 | 4 | 4 | 4 | 4 | 4 | 4 | 4 | 4 | 4 | 4 | 4 | 4 | 4 | 4 | 4 | 4 | 4 | 4 | 4 | 4 | 4 | 4 | 4 | 4 | 4 | 4 | 4 | 4 | 4 | 4 | 4 | | |
| GESAMTPREIS STRUKTUR | 638 | 804 | 1.072 | 1.218 | 1.298 | 1.444 | 1.524 | 1.670 | 1.750 | 1.896 | 1.976 | 2.122 | 2.202 | 2.348 | 2.428 | 2.574 | 2.654 | 2.800 | 2.880 | | | | | | | | | | | | | | | | | | | |
| > ARBEITSPLATTFORM ALLE 4 M | | | | | | | | | | | | | | | | | | | | | | | | | | | | | | | | | | | | | | |
| 3.184 Plattform mit Klappe | 1 | 1 | 1 | 1 | 1 | 2 | 2 | 2 | 2 | 3 | 3 | 3 | 3 | 4 | 4 | 4 | 4 | 5 | 5 | 5 | 5 | | | | | | | | | | | | | | | | | |
| 5.180 Fußbrett lang | - | 2 | 2 | 2 | 2 | 4 | 4 | 4 | 4 | 6 | 6 | 6 | 6 | 8 | 8 | 8 | 8 | 10 | 10 | 10 | 10 | | | | | | | | | | | | | | | | | |
| 6.70 Fußbrett kurz | - | 2 | 2 | 2 | 2 | 4 | 4 | 4 | 4 | 6 | 6 | 6 | 6 | 8 | 8 | 8 | 8 | 10 | 10 | 10 | 10 | | | | | | | | | | | | | | | | | |
| 15.00 Verstärkung für Schutzgel. | - | 2 | 2 | 2 | 2 | 4 | 4 | 4 | 4 | 6 | 6 | 6 | 6 | 8 | 8 | 8 | 8 | 10 | 10 | 10 | 10 | | | | | | | | | | | | | | | | | |
| 1.180 Strebe | - | - | - | - | - | 2 | 2 | 2 | 2 | 4 | 4 | 4 | 4 | 6 | 6 | 6 | 6 | 8 | 8 | 8 | 8 | | | | | | | | | | | | | | | | | |
| 13.00 Schutzgel. Ende Seitenteil | - | 2 | 2 | 2 | 2 | 2 | 2 | 2 | 2 | 2 | 2 | 2 | 2 | 2 | 2 | 2 | 2 | 2 | 2 | 2 | 2 | | | | | | | | | | | | | | | | | |
| GESAMTPREIS ARBEITSPLATTFORMEN | 178 | 400 | 400 | 400 | 400 | 796 | 796 | 796 | 796 | 1.192 | 1.192 | 1.192 | 1.192 | 1.588 | 1.588 | 1.588 | 1.588 | 1.984 | 1.984 | | | | | | | | | | | | | | | | | | | |
| GESAMTPREIS ROLLGERÜST | 816 | 1.204 | 1.472 | 1.618 | 1.698 | 2.240 | 2.320 | 2.466 | 2.546 | 3.088 | 3.168 | 3.314 | 3.394 | 3.936 | 4.016 | 4.162 | 4.242 | 4.784 | 4.864 | | | | | | | | | | | | | | | | | | | |
| ARTIKEL | L203 | L288 | L371 | L456 | L539 | L624 | L707 | L792 | L875 | L960 | L1043 | L1128 | L1211 | L1296 | L1379 | L1464 | L1547 | L1632 | L1715 | | | | | | | | | | | | | | | | | | | |
| BEI VERWENDUNG IM AUßENBEREICH | OHNE VERANKERUNG | | | | | | | | | | | | | | | | | | | | | | | | | | | | | | | | | | | | | |
| BEI VERWENDUNG IM INNENBEREICH UND IN GESCHLOSSENEN RÄUMEN | MIT VERANKERUNG ALLE 4 M | | | | | | | | | | | | | | | | | | | | | | | | | | | | | | | | | | | | | |

Kit zum Zusammenklappen der Grundstruktur des Rapido Systems Kit Refermable pour base Rapido System

Mit dem Kit wird 1 Diagonale aus der Standardzusammensetzung weggenommen.
Avec le KIT, on supprime 1 diagonale de la composition standard



Klappscharnier.
Charnière refermable.